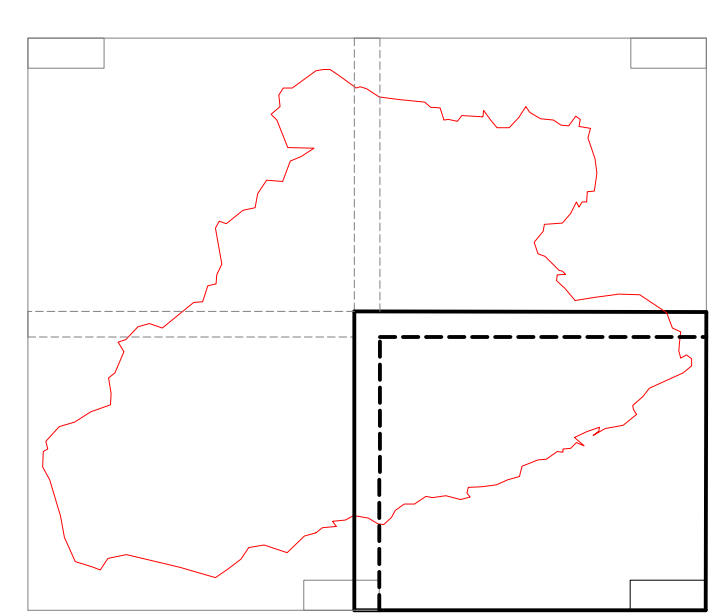


- LEGENDA**
- Attrezzature turistiche - settore sportivo
 - Attrezzature turistiche - settore culturale
 - Attrezzature turistiche ludico-culturali
 - Polo riabilitativo sanità
 - Saggiovia di Monesi
 - Funivia M. Bignone
 - Interventi di protezione-riqualificazione litorali
 - Nuova portualità turistica
 - Sviluppo turistico Entroterra Montano
 - Riqualificazione viabilità principale d'interesse turistico
 - Ciclabile costiera ex sedime FS (P.R.U.S.T.)
 - Ciclabile costiera dal confine W a Capo S. Ampelio
 - Ciclabile costiera da S. Lorenzo al mare a Cervo
 - Rete sentieri d'interesse provinciale
 - Rete Mountain bike d'interesse provinciale



AMMINISTRAZIONE PROVINCIALE DI IMPERIA

PIANO TERRITORIALE DI COORDINAMENTO

STRUTTURA DI PIANO

Turismo

DATA: LUGLIO 2009

TAV. N°

50 s-e

SCALA 1:50.000