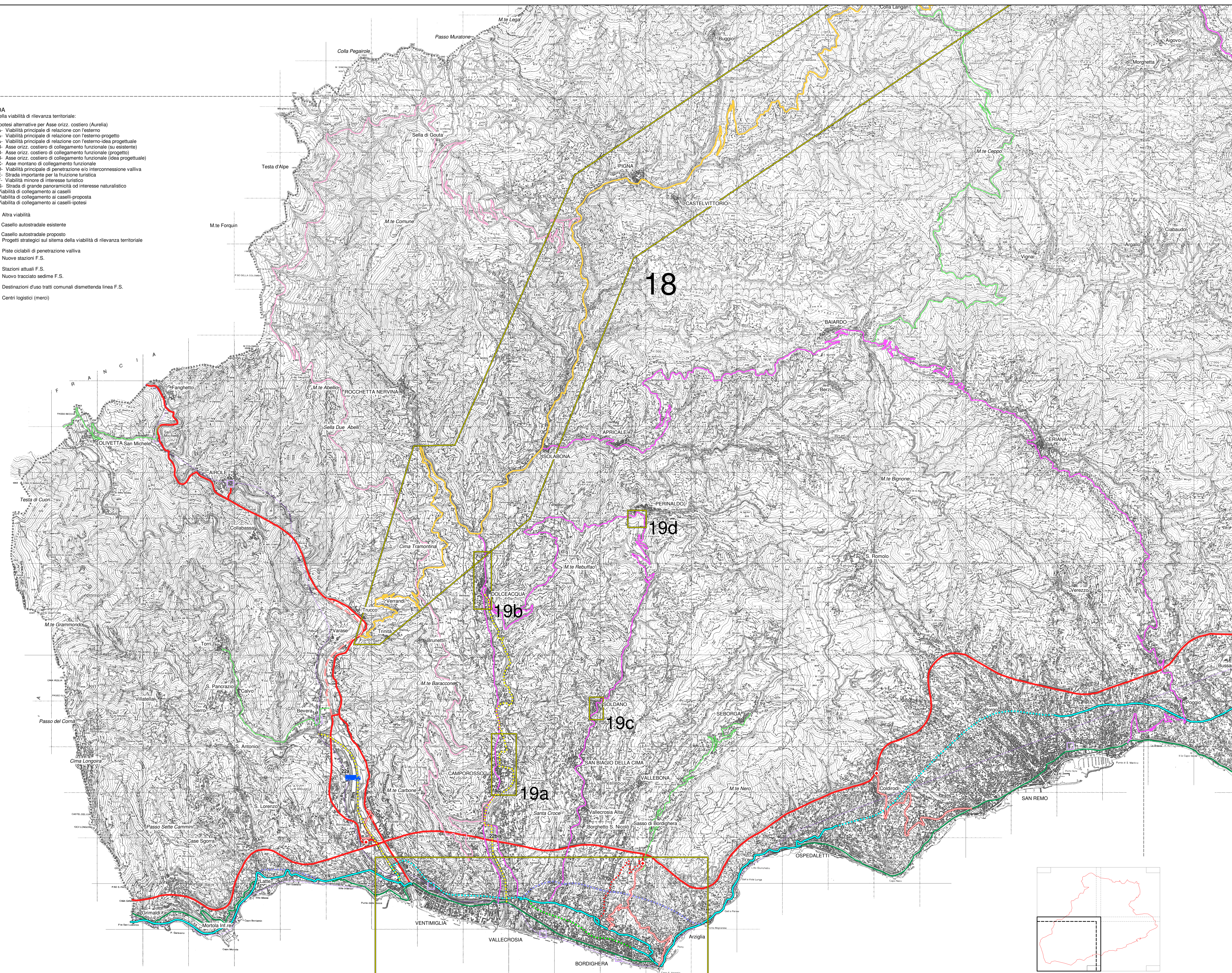


- LEGENDA**
Sistema della viabilità di rilevanza territoriale:
- Ipotesi alternative per Asse orizz. costiero (Aurelia)
 - Viabilità principale di relazione con l'esterno
 - Viabilità principale di relazione con l'esterno-progetto
 - Viabilità principale di relazione con l'esterno-idea progettuale
 - Asse orizz. costiero di collegamento funzionale (su esistente)
 - Asse orizz. costiero di collegamento funzionale (progetto)
 - Asse orizz. costiero di collegamento funzionale (idea progettuale)
 - Asse montano di collegamento funzionale
 - Viabilità principale di penetrazione e/o interconnessione valliva
 - Strada importante per la fruizione turistica
 - Viabilità minore di interesse turistico
 - Strada di grande panoramicità od interesse naturalistico
 - Viabilità di collegamento ai caselli
 - Viabilità di collegamento ai caselli-proposta
 - Viabilità di collegamento ai caselli-ipotesi
 - Altra viabilità
 - Casello autostradale esistente
 - Casello autostradale proposto
 - Progetti strategici sul sistema della viabilità di rilevanza territoriale
 - Piste ciclabili di penetrazione valliva
 - Nuove stazioni F.S.
 - Stazioni attuali F.S.
 - Nuovo tracciato sedime F.S.
 - Destinazioni d'uso tratti comunali dismettendo linea F.S.
 - Centri logistici (merci)




AMMINISTRAZIONE PROVINCIALE DI IMPERIA
PIANO TERRITORIALE DI COORDINAMENTO

STRUTTURA DI PIANO
Mobilità

DATA: LUGLIO 2009

TAV. N°
48 s-o
 SCALA 1:30.000