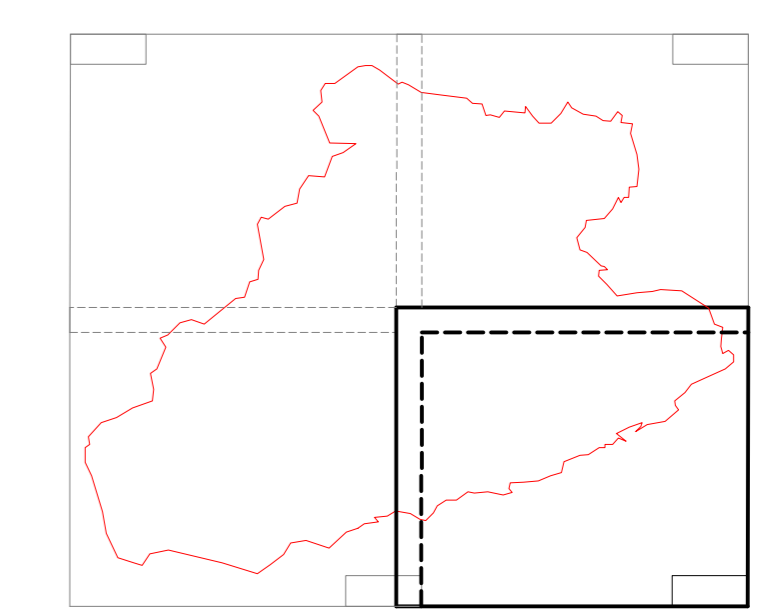


- LEGENDA**  
Sistema della viabilità di rilevanza territoriale:
- Ipotesi alternative per Asse orizz. costiero (Aurelia)
  - A- Viabilità principale di relazione con l'esterno
  - A- Viabilità principale di relazione con l'esterno-progetto
  - A- Viabilità principale di relazione con l'esterno-idea progettuale
  - B- Asse orizz. costiero di collegamento funzionale (su esistente)
  - B- Asse orizz. costiero di collegamento funzionale (progetto)
  - B- Asse orizz. costiero di collegamento funzionale (idea progettuale)
  - C- Asse montano di collegamento funzionale
  - D- Viabilità principale di penetrazione e/o interconnessione valliva
  - E- Strada importante per la fruizione turistica
  - F- Viabilità minore di interesse turistico
  - G- Strada di grande panoramicità od interesse naturalistico
  - Viabilità di collegamento ai caselli
  - Viabilità di collegamento ai caselli-proposta
  - Viabilità di collegamento ai caselli-ipotesi
- Altra viabilità
- Casello autostradale esistente
  - Casello autostradale proposto
  - Progetti strategici sul sistema della viabilità di rilevanza territoriale
  - Piste ciclabili di penetrazione valliva
  - Nuove stazioni F.S.
  - Stazioni attuali F.S.
  - Nuovo tracciato sedime F.S.
  - Destinazioni d'uso tratti comunali dismettendo linea F.S.
  - Centri logistici (merci)



AMMINISTRAZIONE PROVINCIALE DI IMPERIA

**PIANO TERRITORIALE DI COORDINAMENTO**

STRUTTURA DI PIANO

Mobilità

DATA: LUGLIO 2009

TAV. N°

**48 s-e**

SCALA 1:30.000