



Our experience. Your growth.

# RINA at a **Glance**

## RINA oggi



**7,000**  
colleghi



**200**  
uffici



**70**  
paesi



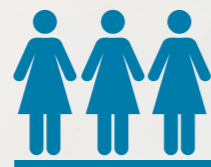
**>90**  
nazionalità



**75%**  
di laureati



**42**  
anni in media



**29%**  
donne in STEM  
in RINA



**27%**  
donne in posizioni  
manageriali

## Ricavi

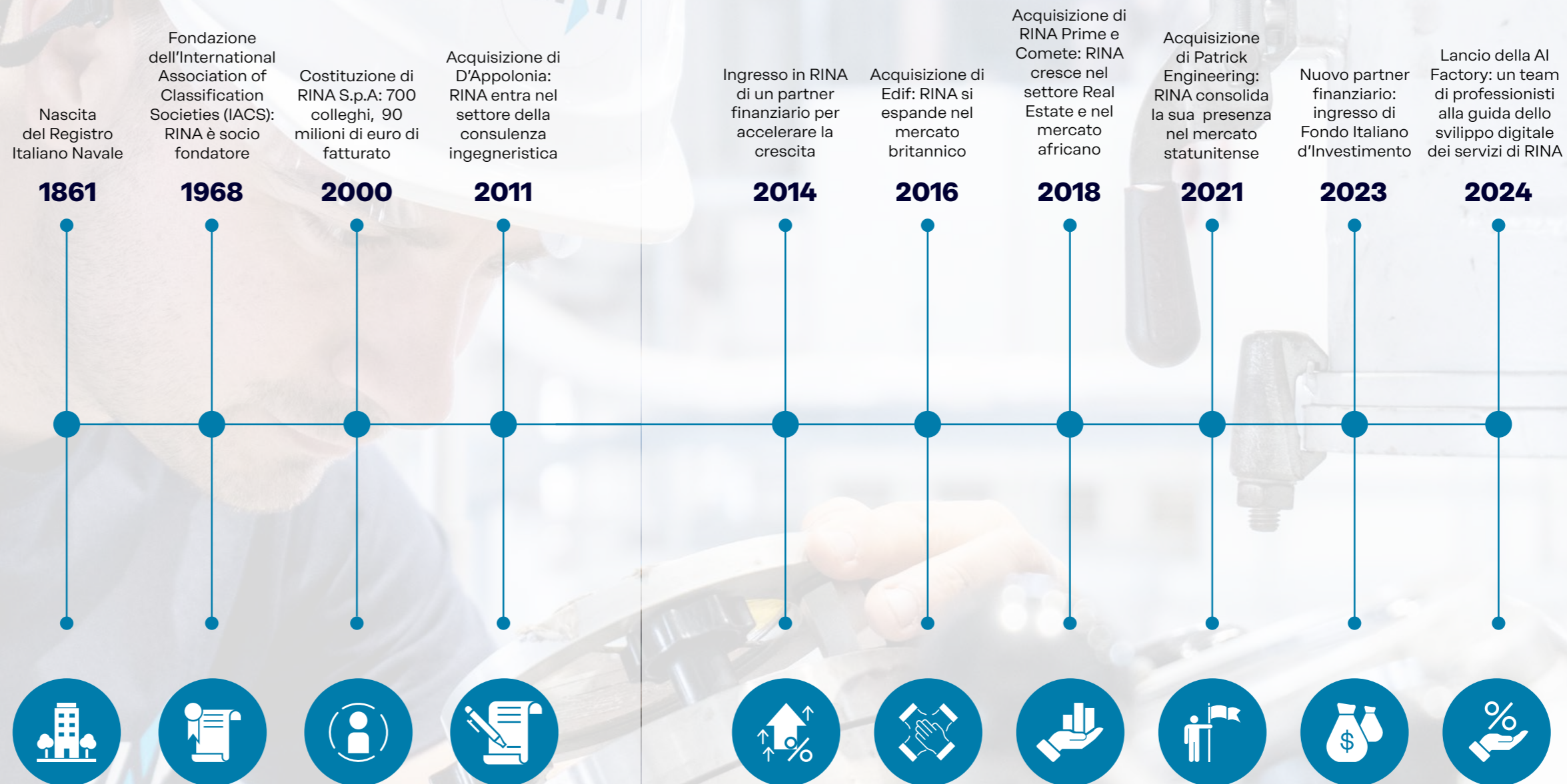
Mln€



Revenues

\*Forecast

# Un lungo viaggio



## Energy transition



RINA conferma il proprio ruolo di partner per accompagnare le aziende nel loro percorso di transizione energetica, progettando, supportando e verificando l'implementazione di piani e iniziative di decarbonizzazione anche grazie alla conoscenza e all'utilizzo di tecnologie innovative.

## Gli stream strategici di RINA

## Integrated asset management



Con le sue competenze multidisciplinari maturate da una vasta conoscenza ed esperienza in settori quali energia, infrastrutture, marine e real estate, RINA sta rapidamente diventando un punto di riferimento per la gestione di impianti, infrastrutture e opere.

## Infrastructure & Urban transformation



Nel corso degli anni, RINA ha sviluppato competenze specialistiche svolgendo ruoli chiave in progetti di trasformazione urbana per infrastrutture, trasporti, real estate e ristrutturazione di edifici. Queste competenze trasversali, sia a livello nazionale sia internazionale, consentono al Gruppo di affermarsi ulteriormente sia nell'ambito delle grandi gare pubbliche sia con privati.

## Smart compliance



Grazie al suo storico posizionamento, RINA è leader nel settore Testing, Inspection & Certification (TIC), il quale vive una fase evolutiva. L'azienda è pioniera nelle nuove pratiche di conformità, basate sui progressi tecnologici e su normative nazionali e globali in costante sviluppo, anche negli ambiti ESG e digitale.



## New economies

Negli ultimi anni, sono cresciuti alcuni mercati caratterizzati da un alto contenuto tecnico e da forte complessità interdisciplinare, come il subsea, la cybersecurity, l'aeronautica e lo spazio. RINA vanta collaborazioni consolidate in questi mercati e si è costruita negli anni un posizionamento di rilievo nello sviluppo delle relative catene del valore.

## Le nostre business unit



### Energia

Promuoviamo soluzioni nel settore dell'energia, dall'oil & gas fino alle rinnovabili, con un focus costante sulla sostenibilità e gli impatti ambientali.



### Infrastrutture e Mobilità

Supportiamo il percorso verso la prossima generazione di infrastrutture e mobilità garantendone sicurezza ed efficienza.



### Industria

Acceleriamo la crescita dei clienti con strategie e soluzioni basate sulle tecnologie più avanzate.



### Marine

Offriamo servizi di classificazione, normativi, ingegneristici e ad alto valore aggiunto per la transizione digitale e la decarbonizzazione del settore marittimo.



### Certificazione

Supportiamo i clienti con soluzioni che riguardano prodotti, persone e processi nel loro percorso verso l'eccellenza.



### Real Estate

Proponiamo servizi integrati ad alto tasso di innovazione: RINA Prime Value Services è in grado di coprire l'intero ciclo di vita nel settore.



**>1.4 mln**

Ore all'anno di vendor inspection & expediting



**>200 GW**

Progetti su fonti rinnovabili



**235**

Progetti GNL



**>400**

Valutazioni sull'impatto ambientale e sociale e due diligence



## Servizi principali

- Classificazione e statuari
- Certificazione di materiali, prodotti e personale
- Consulenza
- Strumenti digitali tramite suite SERTICA

# Energia

# Marine



## Servizi principali

- Engineering
- Procurement
- Soluzioni progettuali
- ESG & sostenibilità
- Power & rinnovabili



**74.9 mln**

Tonnellaggio lordo della flotta



**#1**

1° società al mondo per la classificazione dei traghetti



**>2,600**

Navi dotate di strumenti digitali SERTICA



**860**

Esperti in 106 uffici



**123**

Amministrazioni di bandiera



**>1 mln**

Ore di progettazione



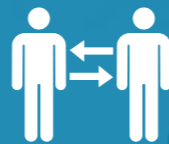
**25**

Laboratori nel mondo



**>80,000**

Ore di gestione ed esecuzione di test



**>45,000**

Ore di servizi di consulenza e progettazione in ambito sicurezza



## Servizi principali

- Certificazione dei sistemi di gestione
- ESG e diversity & inclusion
- Certificazioni Net-zero / carbon
- Certificazioni alimentari
- Digital assurance
- Test, certificazioni e ispezioni ferroviarie

# Industria



## Servizi principali

- Progettazione di sistemi e integrazione
- Full Lab-scale material e product testing
- Software engineering & prototipazione
- Studi specialistici (sicurezza, EMC, simulazioni, ILS)
- Sicurezza informatica
- Progettazione, sviluppo e miglioramento di prodotti e processi
- Selezione e valutazione materiali
- Analisi di anomalie e root cause

# Certificazione



**>36,000**

Prodotti certificati



**>66,000**

Audit / Ispezioni



**>54,000**

Siti certificati



**>38,000**

Ore di progettazione



**2 mln**

Ettoltri di vino certificati



**458,000**

Ore di progettazione



**322,000**

Ore su progetti infrastrutturali



**>500,000**

Metri quadrati di progetti di sviluppo urbano



**>50**

Paesi

# Infrastrutture e Mobilità



## Servizi principali

- Concept feasibility e progettazione multidisciplinare
- Gestione di progetti e costruzioni
- Servizi di progettazione di sistemi
- Ispezioni e asset integrity
- Due diligence
- Progetti di sostenibilità

**RINA**  
Ispettore  
Poti e Viadotti



**680,000**

Edifici coinvolti nella raccolta di big data



**150,000**

Valutazioni immobiliari per banche



**>150**

Progetti di advisory LEED/WELL/BRREAM, ENVISION



**>100**

Clienti con il tool REF



**160**

Fondi per 5,000 asset in valutazione



## Servizi principali

- Valutazione e consulenza immobiliare
- Servizi tecnici: gestione / monitoraggio dei progetti
- Due diligence
- Servizi ESG / green building
- Servizi di asset integrity
- Gestione proprietà e strutture
- Tecnologia immobiliare
- Consulenza NPL e servizi globali

# Real Estate



info@rina.org  
**rina.org**



Stampato su carta riciclata al 100%



**SCOPRI**  
il nostro sito Web



RINA è costituita dalla società madre RINA S.p.A., la holding che controlla le principali sub-holding RINA Services S.p.A., RINA Consulting S.p.A. e RINA Prime Value Services S.p.A. Al fine di garantire il rispetto delle norme applicabili in materia di riconoscimento, autorizzazione, notifica e accreditamento, comprese quelle relative alla gestione dell'imparzialità, RINA ha adottato un modello organizzativo e di governance. Secondo questo modello, le sub-holding sono soggette a direzione e coordinamento da parte della holding nei settori finanza, amministrazione, strategia, organizzazione, gestione e continuità aziendale, mentre le decisioni tecniche e operative rimangono sotto la responsabilità esclusiva delle sub-holding e delle loro società controllate. La rigorosa separazione delle funzioni negli organi direttivi e la gestione del conflitto di interessi, che attraverso l'analisi di rischio identifica e gestisce le minacce derivanti dalle relazioni intragruppo, garantiscono il rispetto delle regole di imparzialità applicabili.