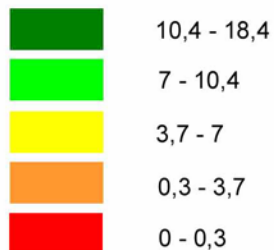
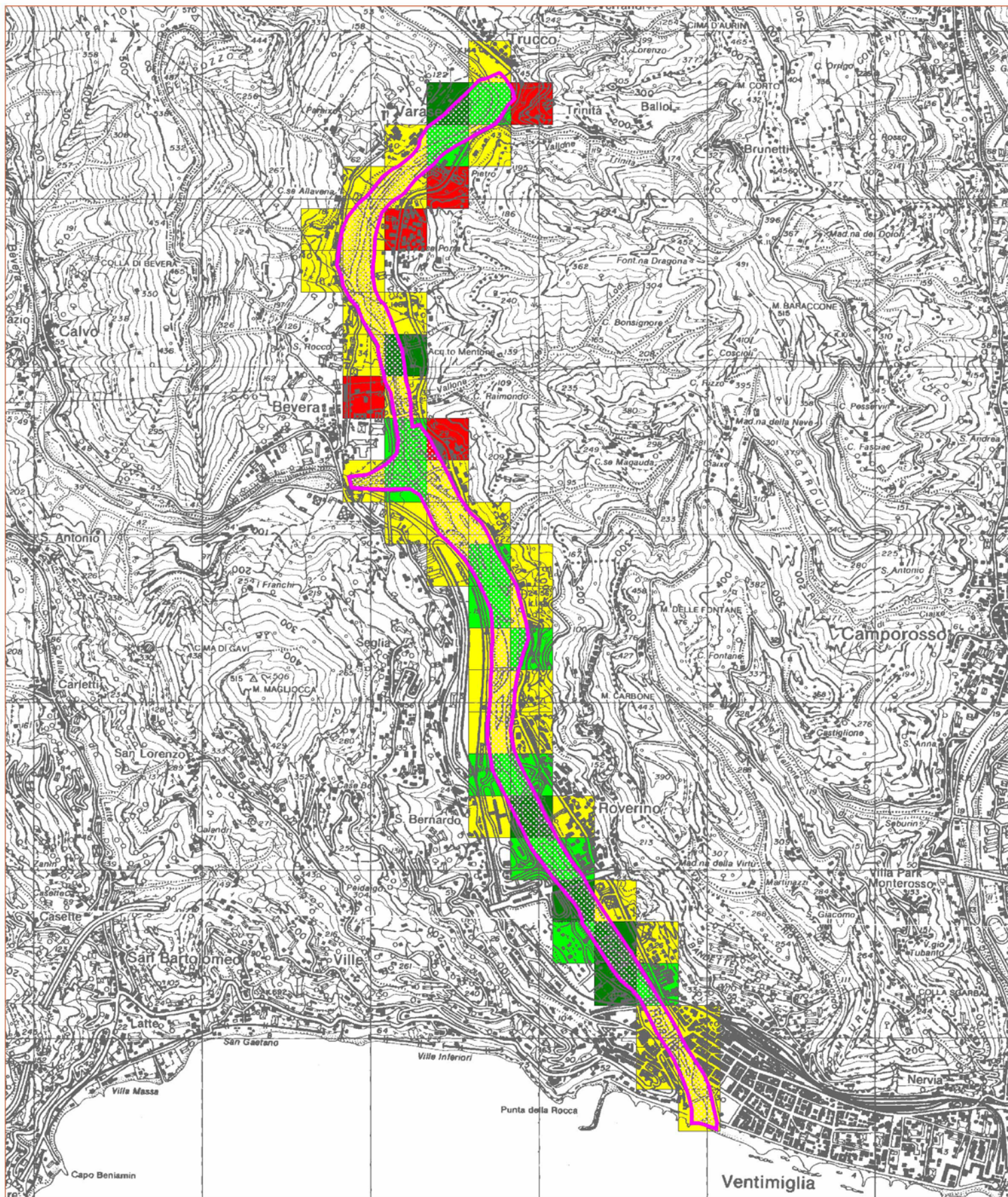


Classi di qualità (valore naturalistico e qualità complessiva degli ecosistemi)



 SIC Fiume Roja



Programma Alcotra 2007-2013- Insieme oltre i confini



Programma Alcotra  
2007-2013  
Progetto n. 192 BIODIVAM

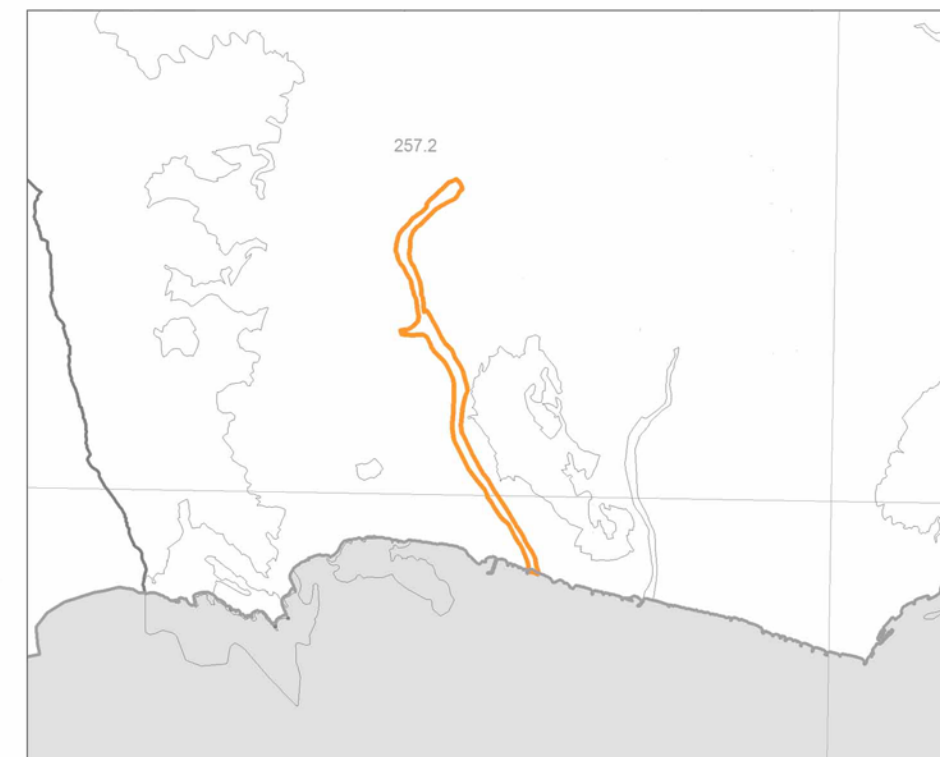
### PROGETTO RETE NATURA 2000

Coordinamento generale:

Regione Liguria - Dipartimento Ambiente-  
Settore Progetti e Programmi per la tutela e  
valorizzazione ambientale  
ARPAL: U.T.C.R. - U.O. Attività specialistiche  
(Ufficio Biodiversità)

Gruppo di lavoro Regione Liguria/ARPAL:

Marianna Amendola con Francesca Barelli,  
Francesco Tomei, Luca Ciuffardi, Alessandra Di Turi,  
Sergio G. Fasano, Francesca Magillo, Elena Mingarelli,  
Fabrizio Oneto, Marta Puppo, Sara Sanetti



QG

QI

QC



PROVINCIA DI IMPERIA

### Carta della qualità

elaborato  
QI-02

scala  
1:30.000

Coordinamento generale:  
Dott.ssa Sonia Zanella

Supporto operativo:  
Geom. Lauro Laura, Rag. Ornella Giordano

Gruppo di Lavoro:  
Aspetti pianificatori, urbanistici,  
paesaggistici e procedura VAS:  
Dott.ssa Sonia Zanella, Arch. Massimo Dente

Aspetti geologici, geomorfologici e  
Idrogeologici: Dott.ssa Sonia Zanella

Aspetti botanici:  
Dott. Stefano Marsili, Dott. Luigi Minuto,  
Dott. Gabriele Casazza, Prof. Mauro Mariotti  
(DISTAV-UniGE)

Aspetti faunistici:  
Dott. Dario Ottonello, Dott. Fabrizio Oneto e  
Dott. Luca Ciuffardi (ittiofauna)

Aspetti cartografici:  
Arch. Massimo Dente



## SIC IT1315720 Fiume Roja Piano di Gestione

Approvato con Delibera di Consiglio Provinciale n.