

#### Come arrivare

Lasciata l'A10 al casello d'uscita di Ventimiglia, dirigersi verso il centro città; raggiunto il ponte sulla S.P. n°1 Aurelia prendere la direzione verso la Francia. Oltrepassate le frazioni Latte e Mortola inferiore, si incontra il bivio a destra della comunale per Mortola superiore. Raggiunta la piazzetta al centro del nucleo si individua a destra la stradina che scende alla borgata Ciotti e al punto di inizio dell'itinerario.

#### Numeri utili:

Sito Internet: [www.memoriadellealpi.net](http://www.memoriadellealpi.net) • [www.provincia.imperia.it](http://www.provincia.imperia.it)

Provincia di Imperia: Tel. 0183 704337 • [ptc\\_parchi@provincia.imperia.it](mailto:ptc_parchi@provincia.imperia.it)

IAT Ventimiglia: Tel. 0184 351183 • [infoventimiglia@rivieradeifiori.org](mailto:infoventimiglia@rivieradeifiori.org)

APT Sanremo: Tel. 0184 59059 • [www.rivieradeifiori.org](http://www.rivieradeifiori.org)

Riviera Trasporti Spa: [info@rivieratrasporti.it](mailto:info@rivieratrasporti.it) • [www.rivieratrasporti.it](http://www.rivieratrasporti.it)

Ferrovie dello Stato: [www.trenitalia.it](http://www.trenitalia.it)

Pronto Soccorso: Tel. 118

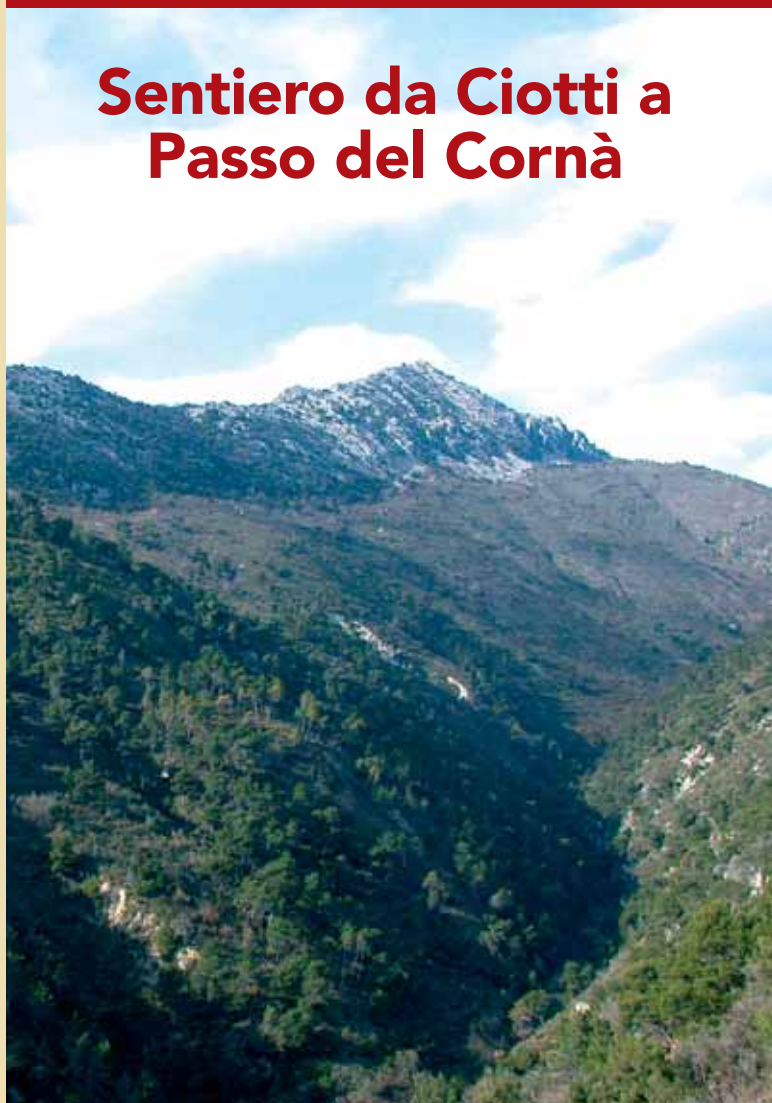
Informazioni meteo: [www.meteoliguria.it](http://www.meteoliguria.it)

EIDOS Italia - 0183.2999.23

## Itinerari della memoria in provincia di Imperia

ESODO EBREI

### Sentiero da Ciotti a Passo del Cornà



LA MEMORIA DELLE ALPI  
LA MÉMOIRE DES ALPES  
GEDÄCHTNIS DER ALPEN



UNIONE EUROPEA



alcotra



PROVINCIA DI IMPERIA

PROGETTO COFINANZIATO DALL'UNIONE EUROPEA

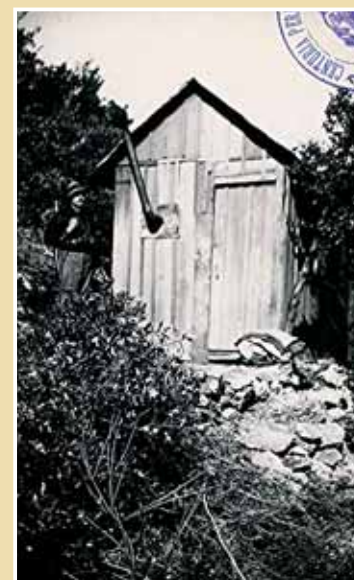
Foto: L. Laura - Testi: P. Veziano, S. Zanella - Cartine: S. Zanella  
Stampa: Graphicolor - 2005



### Sentiero da Ciotti a Passo del Cornà

Il sentiero che da Ciotti e Villatella porta al Passo del Cornà fu utilizzato costantemente, dal marzo 1939 al maggio 1940, per allontanare gli ebrei stranieri che a causa delle leggi razziali furono obbligati a lasciare il paese. Erano gli uomini della Milizia confinaria a fornire le indicazioni sul percorso da seguire e ad accompagnare gli ebrei all'imbocco del sentiero.

Le postazioni fisse di Guardia di Finanza e Milizia, situate lungo il percorso, garantivano alle guardie di confine il controllo del territorio e consentivano una gestione senza incidenti degli allontanamenti.



Rifugio della Milizia Confinaria  
(Documento storico conservato presso l'Archivio di Stato IM)