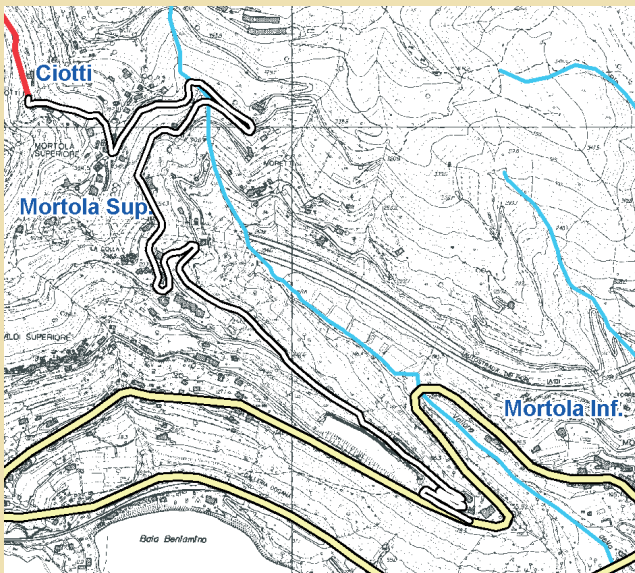


Itinerari della memoria in provincia di Imperia

L'EXODE DES JUIFS



Comment l'atteindre

Après avoir quitté l'A10 à la sortie de Ventimiglia, se diriger vers le centre ville ; une fois atteint le pont sur la S.P. n°1 Aurelia, prendre la direction vers la France. Après avoir passé les hameaux de Latte et Mortola inferiore, on rencontre une bifurcation à droite de la route communale pour Mortola superiore. Sur la petite place au centre du village, une petite route sur la droite descend vers la bourgade Ciotti et au départ de l'itinéraire.

Numéros utiles:

Sito Internet: www.memoriadellealpi.net • www.provincia.imperia.it
Provincia di Imperia: Tel. 0183 704337 • ptc_parchi@provincia.imperia.it
IAT Ventimiglia: Tel. 0184 351183 • infoventimiglia@rivieradeifiori.org
APT Sanremo: Tel. 0184 59059 • www.rivieradeifiori.org
Riviera Trasporti Spa: info@rivieratrasporti.it • www.rivieratrasporti.it
Ferrovie dello Stato: www.trenitalia.it
Pronto Soccorso: Tel. 118
Informazioni meteo: www.meteoliguria.it



UNIONE EUROPEA



alcotra



PROVINCIA DI IMPERIA

PROGETTO COFINANZIATO DALL'UNIONE EUROPEA

Foto: L. Laura - Testi: P. Veziano, S. Zanella - Cartine: S. Zanella
Stampa: Graphicolor - 2005

EIDOS Italia - 0183.29.99.33

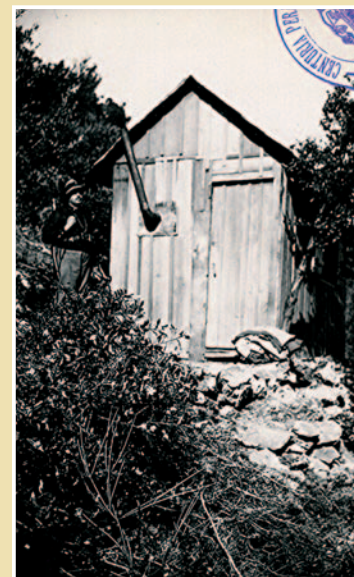


LA MEMORIA DELLE ALPI
LA MÉMOIRE DES ALPES
GEDÄCHTNIS DER ALPEN



Le sentier de Ciotti au Passo del Cornà

Le sentier qui mène de Ciotti et Villatella au Passo del Cornà fut constamment utilisé de mars 1939 à mai 1940, pour faire partir les Juifs étrangers obligés de quitter l'Italie à cause des lois raciales. C'étaient les hommes de la Milice de frontière qui fournissaient les indications sur la route à suivre et accompagnaient les Juifs à l'embouchure du sentier. Les postes fixes des Gardes de Finance et de la Milice situés le long du parcours assuraient le contrôle du territoire par les gardes de frontière et permettaient de gérer les éloignements des Juifs sans incidents.



Rifugio della Milizia Confinaria
(Documento storico conservato presso l'Archivio di Stato IM)